

Technisches Datenblatt



INHALTSVERZEICHNIS

Datenübermittlung	Seite 3
Dateiformate	Seite 4
Farbigkeit	Seite 4
Fehlervermeidung	Seite 4
Systeme, Programme und Daten	Seite 4
Zusätzliche Informationen	Seite 4
Kundendaten und Proofs	Seite 4
Banner mit Flachkeder	Seite 5
Banner mit Hohlraum	Seite 6
Banner mit Ösen	Seite 7
Banner zum Tackern	Seite 8
Banner mit Konturschnitt	Seite 9
Foliendruck	Seite 10
Folienschnitt	Seite 10

Procedes Chenel
Beilken Digital Printing Werbeges. mbH
Flughafenstr. 4 A
D-27809 Lemwerder
Telefon: +49(0)421 - 69 35 2 - 0
Telefax: +49(0)421 - 69 35 2 - 14
www.procedes.de

Bei Rückfragen stehen wir Ihnen gerne zur Verfügung

Carsten Uebermuth	+49(0)421 - 69 35 2 - 29
Markus Riesselmann	+49(0)421 - 69 35 2 - 22
Till Seemann	+49(0)421 - 69 35 2 - 21
Thomas Wemken	+49(0)421 - 69 35 2 - 26
Ole Brüns	+49(0)421 - 69 35 2 - 30
Steffen Rackebrandt	+49(0)421 - 69 35 2 - 52
Merle Harfst	+49(0)421 - 69 35 2 - 27

grafik@procedes.de
uebermuth@procedes.de
riesselmann@procedes.de
seemann@procedes.de
wemken@procedes.de
bruens@procedes.de
rackebrandt@procedes.de
harfst@procedes.de

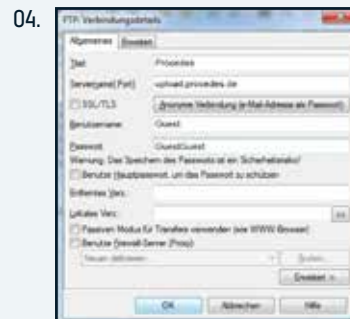
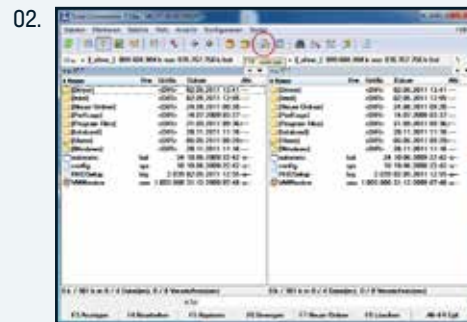
01 DATENÜBERMITTLUNG

- per FTP in Form einer Zip oder Rar-Datei mit der Bezeichnung „Auftraggeber_Auftragsnr_Projektname.zip“ oder
- per E-Mail in Form einer Zip oder Rar-Datei, die eine Dateigröße von 15MB nicht überschreitet oder
- per Datenträger (CD, DVD oder Blu-ray)
- per Datentransfer von Kundenseite über WeTransfer oder Dropbox

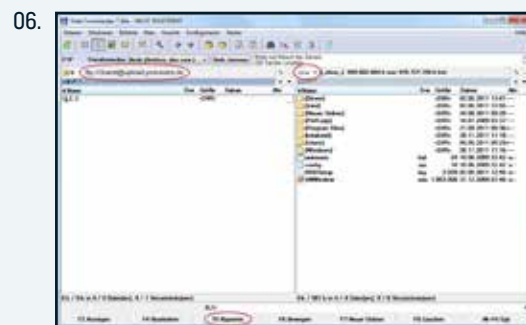
Fügen Sie bitte in den jeweiligen Dateinamen eine Maßinformation ein, komprimieren Sie Ihre Daten und verwenden Sie keine Umlaute, Leer- oder Sonderzeichen.

FTP-Gastzugang, Procedes:

- via FTP-Programm auf Windows, z.B. die Shareware „Total Commander“ auf <http://www.ghisler.com/d/download.htm>:



Titel: Procedes
Servername: upload.procedes.de
Benutzername: Guest
Passwort: GuestGuest



- via FTP-Programm auf Mac OS, z.B. „Fetch FTP“:



Host-Name: upload.procedes.de
Benutzername: Guest
Kennwort: GuestGuest

alternative Software z.B. „Cyberduck“, „Transmit-FTP“, „Filezilla“ etc.

02 DATEIFORMATE

Bitte liefern Sie uns:

- ein offenes Layoutdokument (CMYK; inkl. aller notwendigen Verknüpfungen; die Schriften in Pfade konvertiert; enthält nur Ebenen und Elemente, die auch gedruckt werden sollen) und ein daraus generiertes PDF (Auf Anfrage stellen wir Ihnen gerne die Procedes PDF-Export-Settings für InDesign zur Verfügung.) oder
- ein Photoshop-TIFF (CMYK) sowie
- ein farbverbindliches Proof und ein inhaltsverbindliches Ansichts-JPG zur Kontrolle

03 FARBIGKEIT

Wir akzeptieren Druckdaten im CMYK-Farbraum, da unsere Digitaldrucksysteme im 4- bzw. 6-Farbmodus (CMYK + Light Cyan und Light Magenta) drucken.

Bitte verwenden Sie das CMYK-Profil „**ISOcoated_v2_eci.ICC**“.

Sie finden es als kostenlosen Download auf <http://www.eci.org/de/downloads>.

RGB- und Graustufen-Bilder werden von uns automatisch in CMYK umgewandelt.

Pantone C, HKS K und RAL sind standardisierte Bezeichnungen für Sonderfarben. Sonderfarben, die eine nicht standardisierte Bezeichnung haben, werden von uns automatisch in CMYK umgewandelt.

Bitte legen Sie Schwarz in CMYK 0/0/0/100 an. Es wird automatisch und bestmöglich in unserem System konvertiert.

04 FEHLERVERMEIDUNG

Achten Sie darauf, dass die Farbe Weiß nicht überdruckend angelegt ist. Andernfalls wird weiße Schrift auf dem Fond nicht ausgespart und ist so im Druckprodukt nicht mehr zu sehen.

Aktivieren Sie beim Arbeiten in InDesign und Illustrator die Überdruckenvorschau, um dies zu vermeiden.

05 SYSTEME, PROGRAMME UND DATEN

Wir arbeiten mit: MAC OS X 14 (Sonoma) und Adobe Creative Cloud (CC)

06 ZUSÄTZLICHE INFORMATIONEN

- Farben werden je nach Medium unterschiedlich wiedergegeben und sind auf einigen Materialien (wie z.B. Textilien) nur begrenzt darstellbar. Um sicher zu gehen, dass wir Ihren Farbvorstellungen entsprechend drucken, benötigen wir eine farbverbindliche Vorlage (Proof, basierend auf Ugra/Fogra-Medienkeil), die von den gelieferten Daten erstellt wurde, bzw. die entsprechenden Pantone/HKS-Angaben. Fehlen Vorlage oder Farbangaben, wird produziert wie die Daten angelegt sind. Reklamationen werden nicht anerkannt.
- Auf Anfrage können Sie von uns einen Pantone/HKS-Farbchart bzw. ein Muster auf dem entsprechenden Material erhalten.
- Wenn bedruckte Säume (z.B. bei Fahnen) gewünscht sind, sollten diese in Absprache mit dem Projektleiter direkt angelegt werden.
- Bitte beachten Sie, dass es bei Abweichungen von unserem Datenblatt zu kostenpflichtigen Anpassungen und damit verbundenen Terminverschiebungen kommen kann.

07 KUNDENDATEN UND PROOFS

Kundendaten und Proofs werden nur auf ausdrücklichen Wunsch und nach Absprache an Sie zurückgesendet, andernfalls werden diese 14 Tage nach Auslieferung des gefertigten Auftrages unentgeltlich entsorgt.



BANNER MIT FLACHKEDER

- Farbigkeit: CMYK
- Saumzugabe: umlaufend 1,5 cm um das Nettoformat
- Bildauflösung: Grundsätzlich gilt: Je mehr Pixel, desto feiner der Druck.

Großformatdrucke ($> 5\text{m}^2$)	- mindestens 35 ppi, maximal 120 ppi
Kleinformatdrucke ($< 5\text{m}^2$)	- mindestens 70 ppi, maximal 120 ppi (jeweils bei einer Ausgabegröße von 1:1)
- Ausgabegröße: Druckdaten im Maßstab von 1:1 oder 1:10

Bedenken Sie, dass ein Maßstab von 1:10 bei einer Datei mit über 508 cm Seitenlänge unumgänglich ist, da größere Formate in den meisten Programmen nicht unterstützt bzw. keine Druckdaten aus diesen generiert werden können.
- geteilte Motive: Eine gegenseitige Überlappung von 1,5 cm ist zu berücksichtigen.
Bitte informieren Sie Ihren Projektleiter, falls bei Ihrer Bestellung ein geteiltes Motiv vorliegt.



-  Nettoformat/Sichtmaß
-  umlaufend 1,5 cm Saumzugabe

Bitte beachten Sie, dass sich Ihre bestellten Maße auf das Nettoformat beziehen.

BANNER MIT HOHLSAUM

- Farbigkeit: CMYK
- Saumzugabe: i.d.R. oben und unten 5 cm außerhalb des Nettoformats (abhängig vom Durchmesser der Trägerstange)
- Sicherheitsabstand: i.d.R. oben und unten 5 cm innerhalb des Nettoformats (abhängig vom Durchmesser der Trägerstange)

Der Bereich des Hohlsaums ist von relevanten Texten und Grafiken freizuhalten.

- Bildauflösung: Grundsätzlich gilt: Je mehr Pixel, desto feiner der Druck.

Großformatdrucke ($> 5m^2$)	- mindestens 35 ppi, maximal 120 ppi
Kleinformatdrucke ($< 5m^2$)	- mindestens 70 ppi, maximal 120 ppi

(jeweils bei einer Ausgabegröße von 1:1)
- Ausgabegröße: Druckdaten im Maßstab von 1:1 oder 1:10

Bedenken Sie, dass ein Maßstab von 1:10 bei einer Datei mit über 508 cm Seitenlänge unumgänglich ist, da größere Formate in den meisten Programmen nicht unterstützt bzw. keine Druckdaten aus diesen generiert werden können.



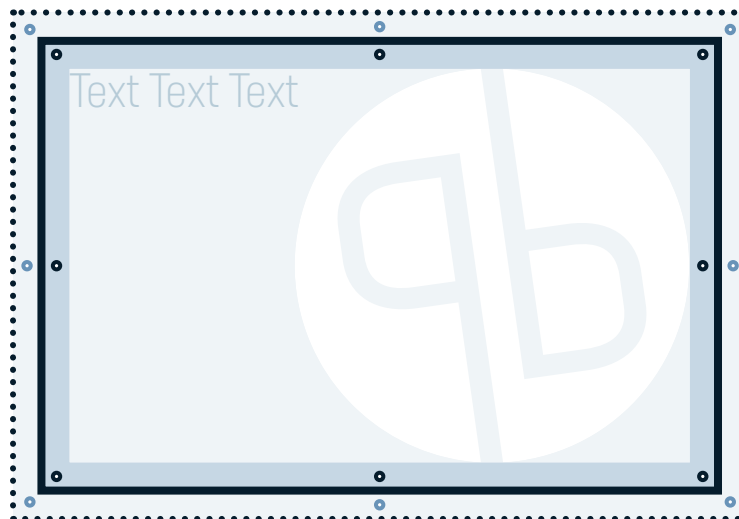
- | | | | |
|---|--------------------------------|---|--|
|  | Nettoformat/Sichtmaß |  | oben und unten 5 cm Abstand von relevanten Texten und Grafiken |
|  | oben und unten 5 cm Saumzugabe | | |

Bitte beachten Sie, dass sich Ihre bestellten Maße auf das Nettoformat beziehen.

BANNER MIT ÖSEN

- Farbigkeit: CMYK
- Saumzugabe: umlaufend 5 cm um das Nettoformat
- Sicherheitsabstand: umlaufend 5 cm innerhalb des Nettoformats
Der Bereich der Ösen ist von relevanten Texten und Grafiken freizuhalten.
- Bildauflösung: Grundsätzlich gilt: Je mehr Pixel, desto feiner der Druck.
Großformatdrucke ($> 5m^2$) - mindestens 35 ppi, maximal 120 ppi
Kleinformatdrucke ($< 5m^2$) - mindestens 70 ppi, maximal 120 ppi
(jeweils bei einer Ausgabegröße von 1:1)
- Ausgabegröße: Druckdaten im Maßstab von 1:1 oder 1:10

Bedenken Sie, dass ein Maßstab von 1:10 bei einer Datei mit über 508 cm Seitenlänge unumgänglich ist, da größere Formate in den meisten Programmen nicht unterstützt bzw. keine Druckdaten aus diesen generiert werden können.



-  Nettoformat/Sichtmaß
-  umlaufend 5 cm Saumzugabe
-  umlaufend 5 cm Abstand von relevanten Texten und Grafiken
-  Ösen

Bitte beachten Sie, dass sich Ihre bestellten Maße auf das Nettoformat beziehen.

BANNER MIT MATERIALZUGABE ZUM TACKERN

- Farbigkeit: CMYK
- Zugabe: standardmäßig umlaufend 15 cm um das Nettoformat

Individuelle Kundenwünsche sind in Absprache mit dem Projektleiter im Vorfeld möglich.
Bitte beachten sie, dass die bedruckte Zugabe nicht von uns aus dem Nettoformat skaliert wird, um Layoutvorgaben nicht zu verändern.
- Sicherheitsabstand: umlaufend 5 cm innerhalb des Nettoformats
- Bildauflösung: Grundsätzlich gilt: Je mehr Pixel, desto feiner der Druck.

Großformatdrucke (> 5m ²)	- mindestens 35 ppi, maximal 120 ppi
Kleinformatdrucke (< 5m ²)	- mindestens 70 ppi, maximal 120 ppi (jeweils bei einer Ausgabegröße von 1:1)
- Ausgabegröße: Druckdaten im Maßstab von 1:1 oder 1:10

Bedenken Sie, dass ein Maßstab von 1:10 bei einer Datei mit über 508 cm Seitenlänge unumgänglich ist, da größere Formate in den meisten Programmen nicht unterstützt bzw. keine Druckdaten aus diesen generiert werden können.



-  Nettoformat/Sichtmaß
-  umlaufend 5 cm Abstand von relevanten Texten und Grafiken
-  umlaufend 15 cm Saumzugabe

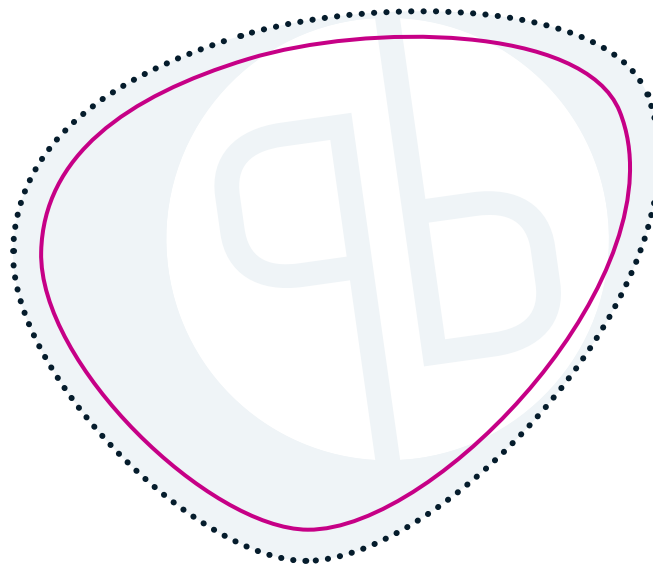
Bitte beachten Sie, dass sich Ihre bestellten Maße auf das Nettoformat beziehen.

BANNER MIT KONTURSCHNITT

- Farbigkeit: CMYK
- Beschnittzugabe: umlaufend 1,5 cm um das Nettoformat
- Bildauflösung: Grundsätzlich gilt: Je mehr Pixel, desto feiner der Druck.

Großformatdrucke (> 5m ²)	- mindestens 35 ppi, maximal 120 ppi
Kleinformatdrucke (< 5m ²)	- mindestens 70 ppi, maximal 120 ppi (jeweils bei einer Ausgabegröße von 1:1)
- Ausgabegröße: Druckdaten im Maßstab von 1:1 oder 1:10

Bedenken Sie, dass ein Maßstab von 1:10 bei einer Datei mit über 508 cm Seitenlänge unumgänglich ist, da größere Formate in den meisten Programmen nicht unterstützt bzw. keine Druckdaten aus diesen generiert werden können.



 CutContur

 umlaufend 1,5 cm Beschnittzugabe

Bitte senden Sie uns die Konturen in Form einer DXF- oder DWG-Datei mit geschlossener Polylinie.
Bei weiteren Konfektionswünschen kontaktieren Sie bitte Ihren Projektleiter.

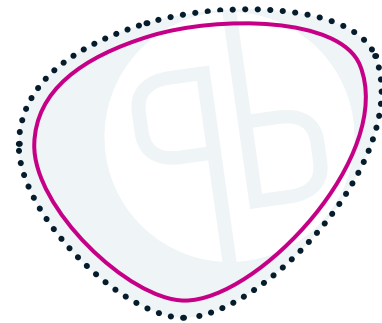
FOLIENDRUCK, FOLIENDRUCK MIT KONTURSCHNITT

- Farbigkeit: CMYK
- Beschnittzugabe: umlaufend 0,5 - 1cm um das Nettoformat, inkl. Passermarken
- Bildauflösung: mindestens 75ppi (bei einer Ausgabegröße von 1:1)
- Ausgabegröße: Druckdaten im Maßstab von 1:1 oder 1:10



 Nettoformat/Sichtmaß

 umlaufend 0,5 cm Beschnittzugabe

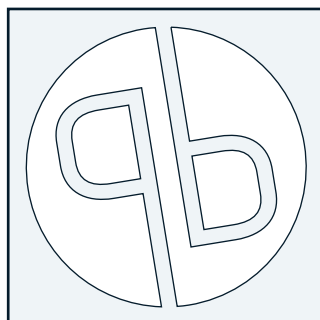


 CutContur - bitte in Magenta anlegen

 umlaufend 1cm Beschnittzugabe

FOLIENSCHNITT

- Farbangaben: Folienbezeichnung bzw. Nummer, Pantone- oder RAL-Wert
- Schriften: alle Schriften in Pfade umgewandelt
- Ausgabegröße: Druckdaten im Maßstab von 1:1 oder 1:10
- Informationen: Haltbarkeit, Indoor oder Outdoor geeignet





Procedes Chenel Beilken
Digital Printing Werbeges. mbH

Flughafenstr. 4 A
D-27809 Lemwerder

Telefon: +49(0)421 -69 35 2 - 0
Telefax: +49(0)421 -69 35 2 - 14

info@procedes.de
www.procedes.de